

## INSTRUKCJA OBSŁUGI

### Balanser JA-3812



### OPIS PRODUKTU

Urządzenie balansujące ciężar z pokrętkiem do nastawienia siły naciągu sprężyny.

Specyfikacja:	JA-3812A	JA-3812D	JA-3812F
Zakres:	0.5-1.2kg	1.0-2.0kg	2.0-3.0kg

### ZASADY BEZPIECZEŃSTWA

#### BEZPIECZEŃSTWO UŻYTKOWNIKA:

- Podczas pracy z narzędziem należy zachować szczególną ostrożność oraz zdrowy rozsądek. Nie wolno obsługiwać narzędzia będąc pod wpływem alkoholu, narkotyków oraz niektórych leków. Czytaj ulotki leków, których zażywasz, aby sprawdzić, czy wpływają one na Twoją ocenę sytuacji oraz refleks. Jeśli masz jakiegokolwiek wątpliwości nie obsługuj narzędzia.
- Należy stosować odpowiednią odzież ochronną między innymi: okulary chroniące oczy (osłona twarzy), naszelniki, rękawice przeznaczone do pracy z narzędziami pneumatycznymi tłumiące drgania itp.
- Należy regularnie dokonywać konserwacji narzędzia. Należy sprawdzić, czy nie ma luzów i usterek ruchomych części, czy nie są uszkodzone elementy narzędzia lub czy nie wystąpiły inne usterki mogące zakłócić prawidłową pracę narzędzia. W razie wykrycia nieprawidłowości należy natychmiastowo dokonać naprawy narzędzia. UWAGA! Narzędzie może być naprawiane jedynie przez autoryzowany serwis narzędzi Jonnesway.

#### KONSERWACJA I MAGAZYNOWANIE:

- Regularna i prawidłowa konserwacja narzędzia zapewni jego prawidłową i długą pracę.
- Regularnie dokonywać przeglądów narzędzia. Uszkodzone elementy należy naprawić lub wymienić.
- Narzędzie utrzymywać w czystości, suche i wolne od smaru / oleju.
- Narzędzie przechowywać w suchym miejscu.

### INSTRUKCJA OBSŁUGI

#### UWAGA!

Niedopuszczalne jest użycie balansera do montażu narzędzi o wadze większej niż maksymalna podana dla danego modelu. Przeciążenie balansera może spowodować jego uszkodzenie i może bezpośrednio zagrażać życiu lub zdrowiu użytkownika oraz osób znajdujących się w pobliżu.

#### POZYCJONOWANIE KULKI:

- Kulka fabrycznie umiejscowiona jest się w najniższym położeniu.
- Odciągnij pokrętko i delikatnie obracaj w prawą stronę (+), aby w pełni poluzować sprężynę i swobodnie wysunąć linkę.
- Odkręć śrubę ogranicznika znajdującego się pod kulką.
- Przesuń kulkę wraz z ogranicznikiem do wymaganej odległości - najczęściej odległość kulki od haka wynosi 20cm.
- Przykręć śrubę ogranicznika.

#### USTAWIANIE SIŁY NACIĄGU SPRĘŻYNY:

- Zawieś balanser i zamontuj narzędzie do haka balansera.
- Ustaw wymaganą siłę naciągu sprężyny regulując ją pokrętkiem:
  - większa siła – obracaj pokrętko w lewą stronę (-),
  - mniej siła – odciągnij pokrętko, następnie trzymając pokrętko delikatnie obracaj w prawą stronę (+).
- Zweryfikuj siłę naciągu wysuwając linkę około 40cm.
- W przypadku zbyt dużej/malej siły dokonaj ponownej korekty (patrz punkt 2).

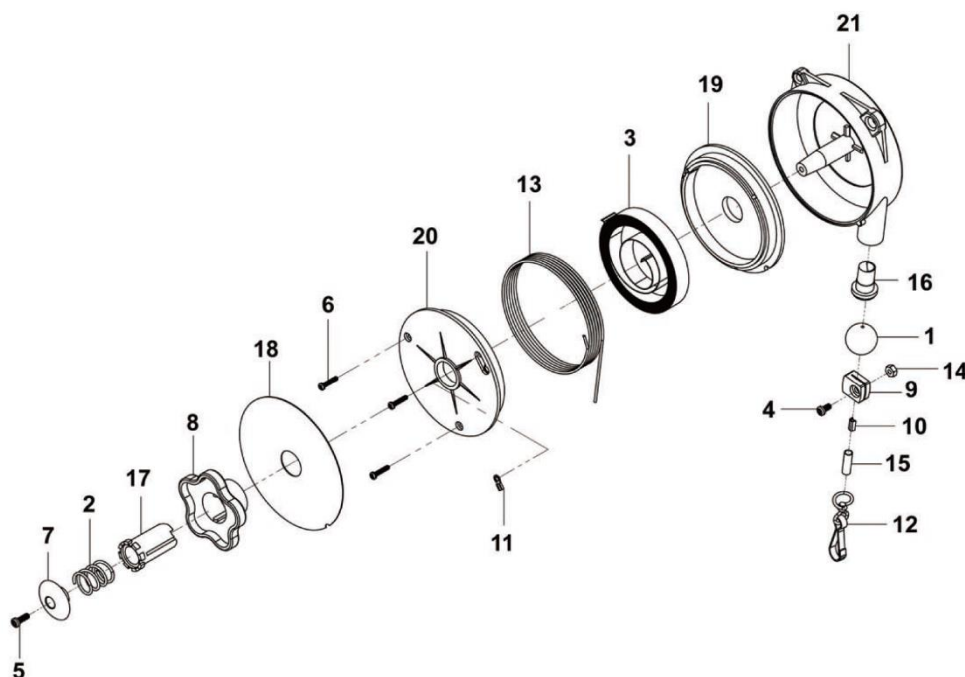
**WARUNKI GWARANCJI**

1. Firma TECHSAM udziela gwarancji na prawidłowe działanie wyrobu przez okres 12 miesięcy od daty zakupu.
2. Gwarancja obejmuje bezpłatne usuwanie usterek i wad fabrycznych ujawnionych w okresie gwarancji.
3. Gwarancja nie obejmuje uszkodzeń mechanicznych lub spowodowanych nieprawidłową eksploatacją wyrobu.
4. Gwarancja wygasa w razie stwierdzenia napraw lub przeróbek dokonanych przez osoby nieuprawnione.
5. Warunkiem rozpatrywania gwarancji jest przedłożenie karty gwarancyjnej wraz z reklamowanym wyrobem w punkcie serwisowym lub w miejscu sprzedaży.
6. Gwarancja ważna jest tylko z pieczęcią sprzedawcy i wpisaną datą sprzedaży.
7. Serwis gwarancyjny i pogwarancyjny zapewnia importer.

P.W. TECHSAM WOCH Sp. J.  
 al. Warszawska 131  
 20-824 Lublin  
 tel. +48 81 444 63 73  
 e-mail: techsam@jonnesway.pl

Data sprzedaży .....

Podpis i pieczęć sprzedającego .....



NO.	PART NO.	DESCRIPTION	Q'TY	NO.	PART NO.	DESCRIPTION	Q'TY
1	JA-3812A-1	BODY	1	12	JA-3812A-12	SCREW	1
2	JA-3812A-2	BUMPER	1	13	JA-3812A-13	NUT	1
3	JA-3812A-3	PLAT	1	14	JA-3812A-14	APACER	1
4	JA-3812A-4	CAP	1	15	JA-3812A-15	HOOK RING	1
5	JA-3812A-5	SEAT	1	16	JA-3812A-16	HOOK	1
6	JA-3812A-6	SCREW	3	17	JA-3812A-17	PIVOT	1
7	JA-3812A-7	PLATE SPRING	1	18	JA-3812A-18	ROTOR	1
8	JA-3812A-8	STRING	1	19	JA-3812A-19	GASKET	1
9	JA-3812A-9	RING	1	20	JA-3812A-20	COVER	1
10	JA-3812A-10	BALL	1	21	JA-3812A-21	RETAINING RING	1
11	JA-3812A-11	CRAMP	1				

MADE IN TAIWAN  
2014A